

医療法人 伯鳳会
放課後等デイサービスセンターはくほう

つみ木

〒678-0239 兵庫県赤穂市加里屋字新町98-14
TEL・FAX.0791-56-5211

Hakuhokai Group

専門職が個々に応じた支援を提供し、成長をサポートします



営業日	月～土曜日 祝日及び年末年始は休業
営業時間	平日 13:30～16:30 土曜日・学校休校日 10:00～16:00
定員規模	10名
利用対象者	身体・知的等障害のある 就学中の18歳未満の児童



児童発達 支援管理責任者

お子様の発達や現状を理解し、課題にあった支援計画を作成します。



看護師

子どもたちが安全にデイサービスの時間を過ごせるように援助していきます。



作業療法士(OT)

遊びを通じて日常生活に必要な動きの獲得、触る・見る・聴くなどの感覚へ働きかけます。



保育士

遊びの中で音・形・色・手触りを感じ、発達を促します。



- ・音楽療法の実施
- ・学習指導の実施
- ・パソコン教室の実施
- ・体操教室の実施
- ・ペアレントトレーニングの実施
- ・遊びと療育を取り入れたレクリエーションの実施
- ・茶話会、医療相談会の実施

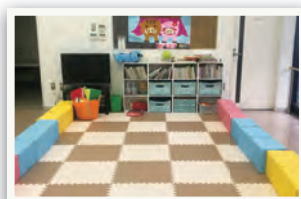


言語聴覚士(ST)

ゲームを取り入れ言葉を理解し伝えようとする能力、発語器官の発達を促します。



つみ木



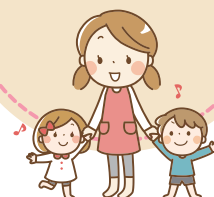
児童指導員

アットホームな雰囲気でご過ごせる様にサポートしていきます。



理学療法士(PT)

楽しみながらよりよい姿勢での活動、歩行など基本的な運動機能の発達を促します。



TSUMIKI

〈料金表〉 ※ 地域区分を10.18円とする

単位数		実際金額(円)	1割相当(円)
平日	656	6560	660
休日	787	7870	792
児童指導員等加配算	209	2090	209
看護職員配置加算	200	2000	200
送迎加算	54	当該施設が送迎を行った場合(片道)	

算定項目	単位数	
介護職員処遇改善加算 I	81/1000	①又は②+③+④+⑤×0.081

注:合計単位数に地域区分(1,018円)がかかるため、総費用に多少の誤差が生じます。

一日の流れ



お車にて自宅・学校まで送迎いたします!

平日 13:30~16:30

- 13:30~
- ・順次来所
 - ・お迎え(学校)
 - ・健康チェック
 - ・おやつ
 - ・個別・集団療育

- 16:30~
- ・帰所
 - ・ご自宅へ送迎

土曜日 10:00~16:00
学校休校日

- 10:00~
- ・順次来所
 - ・お迎え(自宅)
 - ・健康チェック
 - ・個別・集団(遊び、運動、ゲーム、製作等)

- 12:00~
- ・昼食
 - ・休憩

- 13:30~
- ・個別・集団(遊び、運動、ゲーム、製作等)

- 15:00~
16:00~
- ・おやつ
 - ・帰所
 - ・ご自宅へ送迎



施設概要

延床面積 541.95㎡
構造 鉄筋コンクリート造
開所 令和元年6月1日

