

サービス付き高齢者向け住宅

二見の家

〒674-0095 明石市二見町西二見駅前2丁目56
TEL.078-949-5001 FAX.078-949-5211
Mail:futaminoie@hakuho.or.jp

Hakuhokai Group

いつまでも安心して暮らせるお年寄りの住宅
これからの生活をいきいきと過ごすことのできる
住まいを提供したいと考えています。



1.サービス付き
高齢者向け住宅
二見の家

24時間連絡体制で
対応します。

●安心の5つのポイント

- ① 要介護の方も入居可能
最適の各種介護・医療サービスが利用できます。
- ② 24時間365日見守りスタッフが常駐だから安心
安心コールでいつでも連絡がとれます。
- ③ 万一の時は明石リハビリテーション病院が全面的に支援
即対応の安心医療支援体制
- ④ 交通も買い物も便利な住環境
山陽電車西二見駅まで徒歩5分
イトーヨーカドーや公園に隣接
- ⑤ 生活相談
生活にお困りの方の相談対応



Futami House



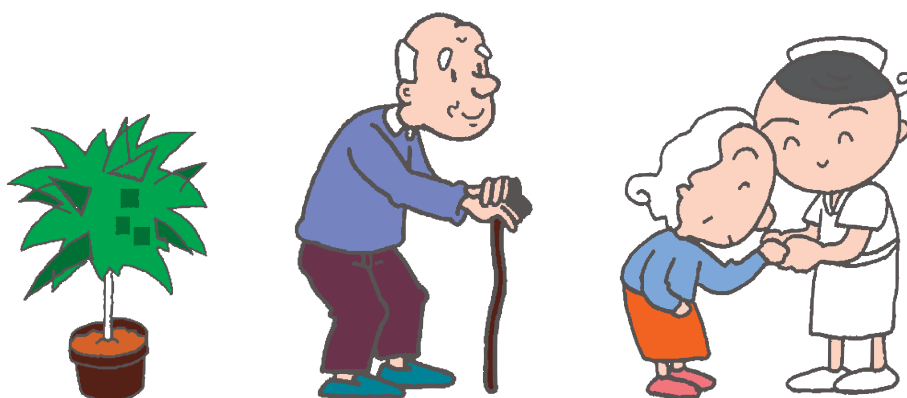
サービス付き高齢者向け住宅 二見の家 料金表(月額)

[敷金礼金・一時金なし]

	1人部屋	2人部屋
家賃	50,000円	80,000円
管理費	35,000円	55,000円
共益費	20,000円	30,000円
合計	105,000円	165,000円

短期賃貸料(1泊2日・食事付)	5,000円
-----------------	--------

食費(1食)		
朝 300円	昼 500円	夕 500円
(特別食は+50円)		



施設概要

所在地 明石市二見町西二見駅前2丁目56
 床面積 1168.95㎡
 構造 軽量鉄骨造2階建
 事業所 サービス付き高齢者向け住宅 29部屋
 協力病院 明石リハビリテーション病院

